

Wrocław: Nowe odkrycia na dworcu PKP

Wrocław: Nowe odkrycia na dworcu PKP

Polska Gazeta Wrocławska

Marcin Torz

2011-02-10 22:37:01, Aktualizacja 2011-02-11 09:58:43

Trzy przedwojenne tabliczki z rozkładem jazdy pociągów znaleźli archeolodzy, którzy pracują na Dworcu Głównym PKP. Dwie z nich są w złym stanie - całe pordzewiałe i pogniecione. Na szczęście trzecia wygląda bardzo dobrze.



- Można z niej wyczytać, że pociąg kursował pomiędzy Wrocławiem a Monachium - mówi Paweł Duma, archeolog z firmy AKME, który pracuje na Dworcu Głównym.

Na tabliczce wypisano wszystkie większe miasta, przez które skład przejeżdżał: Breslau (Wrocław) - Kohlfurt (Węglińiec) - Görlitz (Zgorzelec) - Dresden (Drezno) - Hof-Regensburg (Ratybona) - München (Monachium).

- Ona wisiała na pociągu - dodaje Paweł Duma. Archeolodzy znaleźli tabliczki przy skrzyżowaniu z ul. Peronową - tuż obok miejsca, gdzie kilka tygodni wcześniej znaleźli tunel (przypomnijmy: korytarz nie znajduje się na żadnych znanych dokumentach, prawdopodobnie jest to kanał burzowy, choć nie wiadomo z całą pewnością, dokąd prowadzi).

Paweł Duma wyjaśnia, że tabliczki pochodzą najprawdopodobniej z lat 30. ubiegłego stulecia. - Wskazuje na to charakterystyczny kształt liter - mówi.

To niejedyny w ostatnim czasie znalezisko z kolejowego Dworca Głównego. Tuż przy wejściu głównym pod warstwą farby znaleziono też napis: "Fahrkarten Vorver-kauf", czyli "Przedsprzedaż biletów". Na razie jeszcze nie wiadomo, czy napis zostanie zachowany. Ciągle nie ma decyzji konserwatora zabytków w sprawie namalowanych pruskich orłów, które odkryto na ścianach przy wejściu. Orły są świetnie zachowane i niewykluczone, że zostaną wyeksponowane.

Tymczasem kolejarze zastanawiają się, czy nie zrobić wystawy poświęconej znaleziskom z dworca. - Niewykluczone, że taka ekspozycja powstanie po zakończeniu modernizacji dworca - mówi Bartłomiej Sarna, rzecznik prasowy PKP S.A. we Wrocławiu. Ta, zgodnie z planami PKP, ma się zakończyć w maju przyszłego roku.

Na dworcu wciąż nie odnaleziono niezbitego dowodu na istnienie tzw. podziemnego Wrocławia. Według miejskich legend i zapewnień wielu poszukiwaczy tajemnic, to właśnie pod budynkiem dworca miały się rozciągać kazamaty wybudowane przez Niemców przed II wojną światową. Na razie odnaleziono tylko jeden podziemny korytarz, o którym nie można z całą pewnością stwierdzić, że służył do przemieszczania się ludzi.

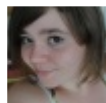
Znajdź nas na Facebooku



Wrocław Nasze Miasto

Lubię to!

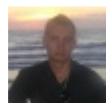
Liczba osób, które lubią **Wrocław Nasze Miasto**: 1,476.



Monika



Kasia



Paweł



Bartosz



Łukasz



Katarzyna



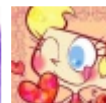
Robert



Magdalena



Martyna



Iza



Paweł



Łukasz



Joanna



Krystyna



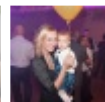
Marta



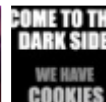
Łukasz



Jadzia



Diana



Tomek



Mirosław

 Wtyczka społecznościowa Facebooka